

POSLOVNI I PROIZVODNO-SKLADIŠNI OBJEKAT

BEOGRAD, UL. VODOVODSKA BR. 158

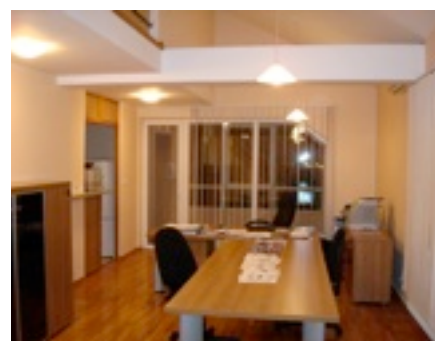
Tel: +381/11 23-97-390

Fax: +381/11 25-09-104

Mob. tel: +381/63 224-164

Web: www.granitstart.co.rs

email: granitstart@sezampro.rs



Poslovni i proizvodno-skladišni objekat nalazi se u Beogradu u Vodovodskoj ulici br. 158 u blizini centra grada. Objekat je završen 2007. godine i ispunjava sve uslove za javno carinsko skladište zahtevnih roba, lekova i medicinskih sredstava. Prostire se na površini od 4000m² i sastoji se od više vezanih celina koje se mogu funkcionalno razdvojiti. Transportno je dobro povezan sa Obilaznicom autoputa preko Ostružničke petlje na Obrenovačkom magistralnom putu i Ibarskom magistralom preko petlje Orlovača. Pristup objektu vrši se šleperima sa 2 ulicna prilaza i 8 ulaza u skladišne hale koje su sa nadstrešnicom (radi lakse distribucije robe). Ceo prostor je asfaltiran i ogradjen industrijskom ogradom.

Kompletna komunalna infrastruktura uključuje: industrijsku struju od 200kW, 32 direktna telefonska broja sa mogućnošću korišćenja ADSL, 100 ISDN telefonskih brojeva, računarske mreže i wireless instalacije i opremu, satelitsku i zemaljsku TV, interfon, unutrašnji i spoljašnji video nadzor, protiv-provalni alarmni sistem sa dojavom, intervenciju fizičkog obezbeđenja G4S, hidrantsku unutrašnju i spoljnu mrežu, mobilnu opremu za gasenje požara, gradski vodovod i kanalizaciju, gas, centralno grejanje i klima uređjaje. Na objektu postoji besplatni domarski nadzor za održavanje objekta i instalacija, spoljnih saobraćajnih i zelenih površina. Objekat je osiguran kod Wiener Stadtische. Vlasnik objekta je preduzeće, koje je uključeno u sistem PDV-a.

Prostor je namernjen za poslovanje, proizvodnju ili skladištenje zahtevnih roba (medicinske, elektronske, prehrambene i sl.) jer ispunjava uslove za javno carinsko skladište (Carinski zakon "Sl. Glasnik RS" br.73/03 i 61/05 i Pravilnik o uslovima za promet na veliko lekova i medicinskih sredstava "Sl. Glasnik RS" br.27/2008).

Zahvaljujući lokaciji na kojoj se objekat nalazi, dobroj saobraćajnoj povezanosti sa auto-putem i centrom grada, multifunktionalnošću po pitanju korišćenja (za poslovanje, proizvodnju ili skladištenje zahtevnih roba), načinu na koji je objekat projektovan: sa više uličnih prilaza i ulaza u objekat, sanitarnih čvorova i čajnih kuhinja sa maksimalnom komunalnom infrastrukturuom lako je deljiv na veći broj korisnika.

+381/11 25-09-104; +381/11 23-97-390

+381/63 224-164

VODOVODSKA 158, BEOGRAD

email: granitstart@sezampro.rs

web: www.granitstart.co.rs